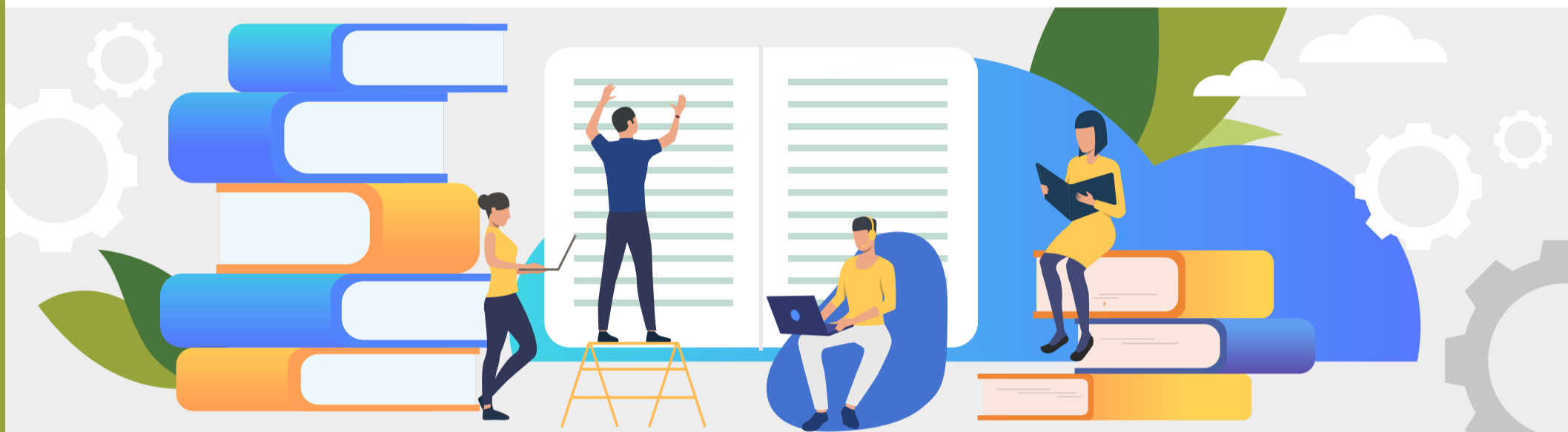


Premio a la Producción Científica

Para alumnos y graduados recientes de la Universidad Abierta Interamericana



VER BASES Y CONDICIONES: www.uai.edu.ar / Investigación

La Universidad Abierta Interamericana otorga premios a los alumnos y graduados recientes de la Universidad como estímulo a la publicación de sus resultados que surjan de trabajos de investigación (proyectos subsidiados, planes trienales, tesis, trabajos finales, presentaciones a congresos), que se encuadren dentro de las líneas de investigación de sus respectivas Facultades, en libros de editoriales reconocidas y revistas periódicas, con evaluación académica -criterio excluyente-, incluidas en:

- ▲ ISI
- ▲ SCOPUS
- ▲ PubMed
- ▲ PsycINFO
- ▲ ACM
- ▲ Revistas nacionales y extranjeras con referato no indexadas y libros de editoriales reconocidas con revisión académica.
- ▲ IEEE
- ▲ Portal de Scielo
- ▲ Redalyc
- ▲ Dialnet
- ▲ DOAJ
- ▲ OAJI
- ▲ Latindex
- ▲ DICE
- ▲ CIRC
- ▲ RESH

PREMIO

\$6.000.- (seis mil): publicaciones en revistas nacionales o internacionales con referato no indexadas, o capítulos de libro en obra colectiva de editoriales académicas nacionales reconocidas a consideración de la Secretaría de Investigación en cada caso.

\$11.000.- (once mil): publicaciones en revistas con referato incluidas en Latindex, DICE, CIRC y RESH.

\$20.000.- (veinte mil): publicaciones en revistas con referato incluidas en REDALYC.org, Dialnet, DOAJ y OAJI.net.

\$30.000.- (treinta mil): publicaciones en revistas con referato incluidas en las bases PubMed, PsycINFO, IEEE, ACM, Portal Scielo, o capítulos de libro en obra colectiva de editoriales académicas extranjeras reconocidas a consideración de la Secretaría de Investigación en cada caso.

\$60.000.- (sesenta mil): publicaciones en revistas con referato incluidas en ISI, Elsevier o SCOPUS, o libros en editoriales académicas nacionales o extranjeras reconocidas con evaluación académica previa a consideración de la Secretaría de Investigación en cada caso.

DESTINATARIOS

Podrán acceder a los premios previstos en el presente programa todos los alumnos regulares y graduados recientes de las carreras de las Unidades Académicas de la Universidad.

SOLICITUD

Se deberá presentar ante la SI el Formulario EP2 (disponible en www.uai.edu.ar/investigacion) y un soporte digital del trabajo publicado.

EVALUACIÓN

Las presentaciones de solicitudes serán evaluadas semestralmente por la SI, con la participación del Comité Superior de Asesoramiento y Evaluación en Investigación y la Dirección del Sistema de Bibliotecas de la Universidad.